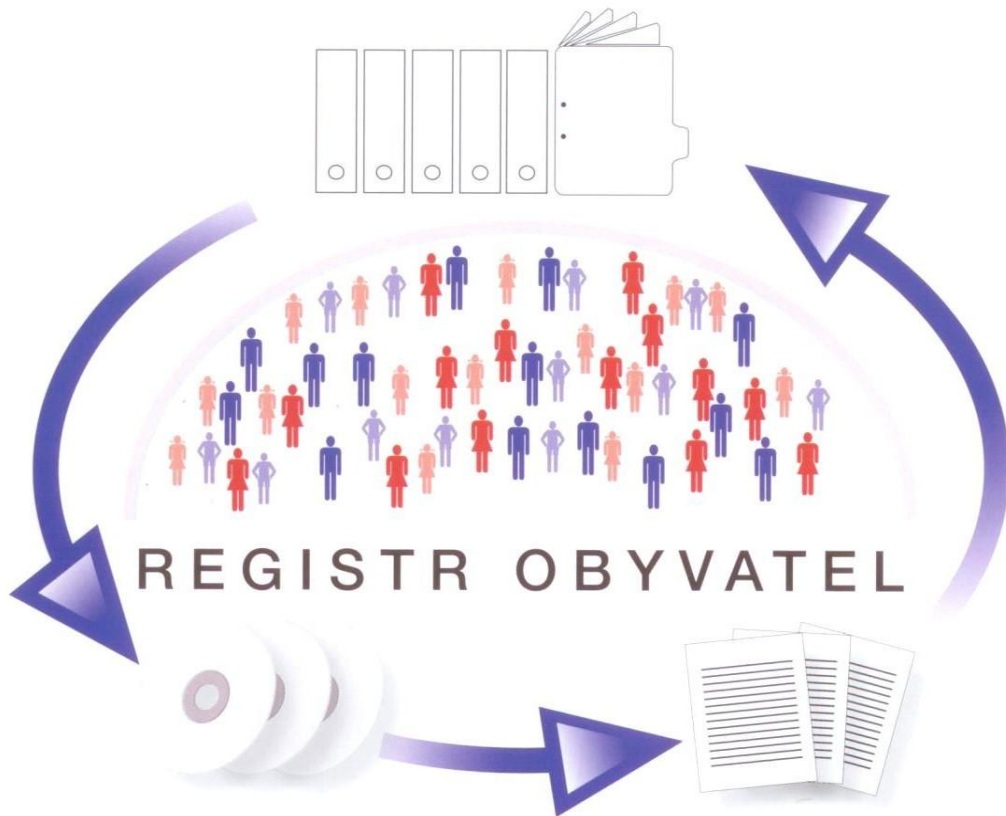


1. červenec 2012 je den zahájení ostrého provozu základních registrů, v nichž jsou vedeny zákonem stanovené údaje o každém z nás. Existence Registru obyvatel vyplývá ze zákona č. 111/2009 Sb., o základních registrech, ve znění pozdějších předpisů. Správcem Registru obyvatel je Ministerstvo vnitra České republiky.



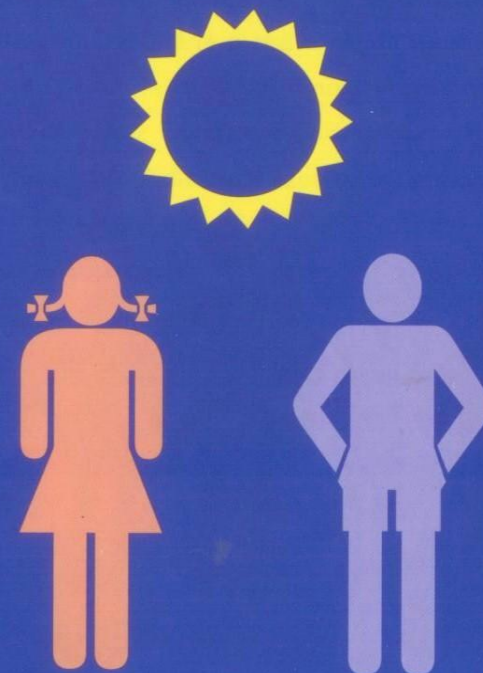
REGISTR OBYVATEL, který vede vybrané údaje o občanech ČR a o cizincích, u nichž to stanoví zákon, je budován na těchto principech: → **obíhat mají data, ne občan!**
→ vysoká míra bezpečnosti → **snížení časových nároků a zjednodušení činností obyvatele při styku s veřejnou správou** → data vedená ve formě referenčních údajů již nebude muset nositel těchto údajů prokazovat jiným způsobem – referenční údaj v základních registrech je považován za správný.

Další informace naleznete na webových stránkách www.mvcr.cz a www.szrcr.cz

Projekt „Registr obyvatel“ je spolufinancován Evropskou unií v rámci Evropského fondu pro regionální rozvoj a Integrovaného operačního programu.

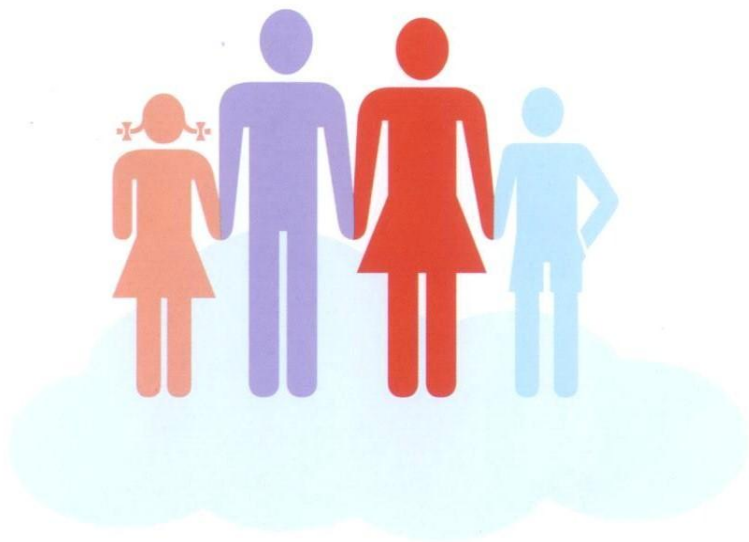
A JE TO TADY

Den první červenec 2012 se stane pro obyvatele České republiky zlomovým okamžikem ve zpracovávání a využívání osobních údajů o každém z nás. Do života lidí vstoupí dlouho očekávaný „fenomén“ základních registrů, jehož úkolem bude zejména zajištění bezpečnosti a dostupnosti údajů potřebných pro výkon činnosti orgánů veřejné moci, potažmo i pro potřeby nás, obyvatel.



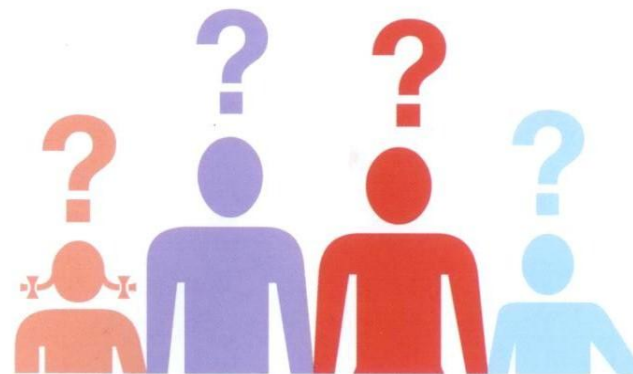
PROČ?

Smyslem základních registrů je zvýšení komfortu obyvatele při kontaktu s veřejnou správou, rozšíření kvantity a zvýšení kvality služeb. Účelem plné elektronizace veřejné správy je vytvoření koordinované komunikace mezi jednotlivými systémy veřejné správy, zjednodušení činností veřejnosti při styku s veřejnou správou, propojení tradičních forem poskytování služeb s přístupem on-line a v neposlední řadě i interoperabilita služeb e-Government na území celé Evropské unie.



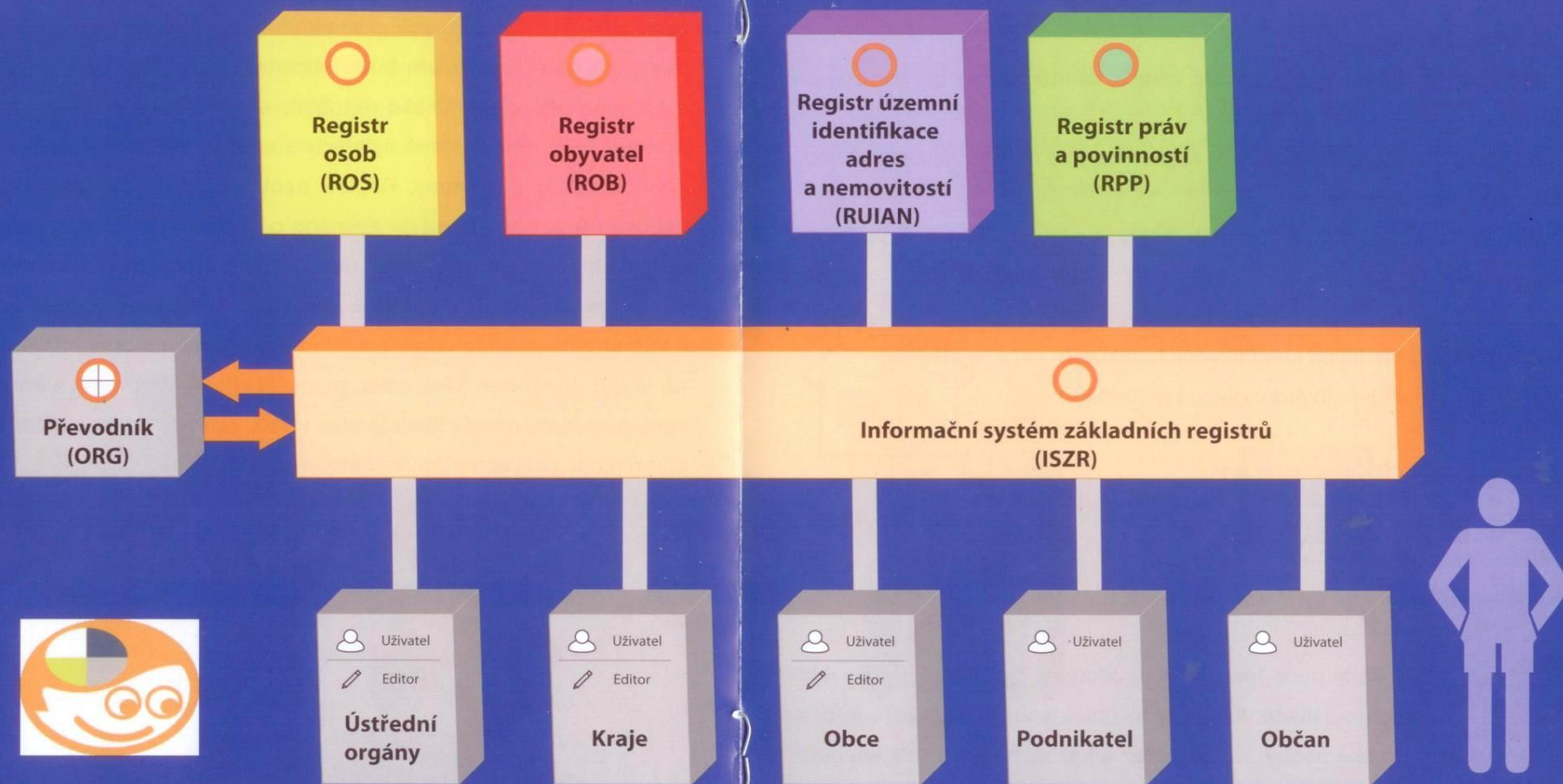
O ČEM TO JE?

Základní registry veřejné správy si představme jako čtyři vzájemně propojené „databanky“, jejichž obsahem jsou referenční údaje, představující zdroj informací nezbytných pro výkon činnosti orgánů veřejné moci. Registr obyvatel, jehož správcem bude Ministerstvo vnitra, povede aktuální údaje o státních občanech České republiky a cizincích s povolením k pobytu na území ČR nebo těch, jimž byla udělena mezinárodní ochrana formou azylu nebo doplňkové ochrany. Registr osob, jehož správcem bude Český statistický úřad, povede údaje zejména o právnických osobách, podnikajících fyzických osobách nebo orgánech veřejné moci. Registr územní identifikace, adres a nemovitostí, jehož správcem bude Český úřad zeměměřičský a katastrální, povede údaje o základních územních prvcích, např. území státu, krajů, obcí nebo částí obcí, parcel či ulic. Registr práv a povinností, jehož správcem bude rovněž Ministerstvo vnitra, povede údaje o působnosti orgánů státní moci, právech a povinnostech osob.



JAK TO FUNGUJE?

Fungování systému základních registrů:



CO SE O NÁS VEDE?

V registru obyvatel se vedou tyto referenční údaje:

- příjmení
- jméno, popř. jména
- adresa místa trvalého pobytu, popř. též adresa, na kterou mají být doručovány písemnosti
- datum, místo a okres narození; u obyvatele, který se narodil v cizině, se vede datum, místo a stát narození
- datum, místo a okres úmrtí; u obyvatele, který zemřel v cizině, se vede datum, místo a stát úmrtí
- státní občanství, popř. více státních občanství
- čísla elektronicky čitelných identifikačních dokladů
- záznam o zřízení a identifikátoru datové schránky



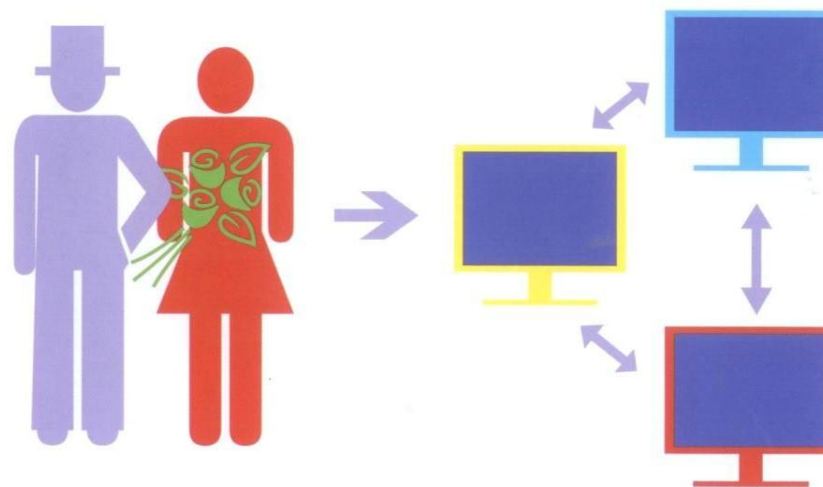
V registru se dále vedou:

- referenční vazby
- identifikátory fyzických osob
- autentizační údaje

Referenční vazby jsou kódy nebo identifikátory, kterými je odkazováno na referenční údaje v základních registrech. Autentizační údaje jsou údaje umožňující provést ověření identity fyzické osoby. Každý dotaz a každá změna v údajích bude v systému zaznamenána a zachována. Občan tak může využít své právo zjistit, který subjekt se dotazoval na jeho údaje.

CO JE PSÁNO, TO JE DÁNO

Základní charakteristikou referenčních údajů je jejich státem zaručená správnost, aktuálnost a jednotnost. Jednou změněný údaj se odrazí ve veškeré úřední agendě. Obyvatelé tak již nebudou muset pokaždé dokládat tytéž údaje, ale bude stačit navštívit nejbližší úřad v místě trvalého pobytu. Například při změně jména nebo adresy trvalého pobytu bude stačit nahlásit změnu pouze na jednom příslušném úřadě a díky jednotnému systému základních registrů si tento údaj úřady samy vymění mezi sebou.



UŽ SE NENÍ ČEHO BÁT

Se vznikem základních registrů významně vzroste úroveň ochrany dat v nich uložených. Prohlížet či editovat tyto údaje bude oprávněn pouze úředník, který je k tomu zmocněn příslušným právním předpisem. Bezpečnost prostředí, ve kterém jsou vedeny osobní údaje, je rovněž garantována neveřejným identifikačním systémem nositelů dat. Je zaveden pojem zdrojový identifikátor fyzických osob (ZIFO) a agendový identifikátor fyzických osob (AIFO). ZIFO generuje Úřad pro ochranu osobních údajů a je veden pouze v evidenci zdrojových identifikátorů fyzických osob. Každé osobě přísluší pouze jeden zdrojový identifikátor, který je jedinečný. Orgány veřejné moci budou mít pro identifikaci fyzické osoby v rámci své agendy přiděleno AIFO, které je odvozeno z kódů příslušné agendy a zdrojového identifikátoru. V každé agendě dochází tedy k výpočtu vlastního agendového identifikátoru, pod kterým je fyzická osoba evidována. Tím je zamezeno využívání údajů z jiné agendy, na které příslušný úředník nemá právo.



DĚLÁME TO PRO SEBE

Koncepce základních registrů plně reflektuje záměry Evropské unie. V návaznosti na současnou ekonomickou krizi směřuje celoevropská elektronizace veřejné správy k efektivnějšímu využívání zdrojů a snižování výdajů. Projekty jsou financovány z 15 % z národních zdrojů České republiky a z 85 % Evropskou unií v rámci Evropského fondu pro regionální rozvoj a Integrovaného operačního programu. Je však nutné si uvědomit, že vynaložené prostředky jsou především investicí do budoucna. Investicí, která nám umožní využívat novou generaci služeb na místní, regionální, vnitrostátní i evropské úrovni.

